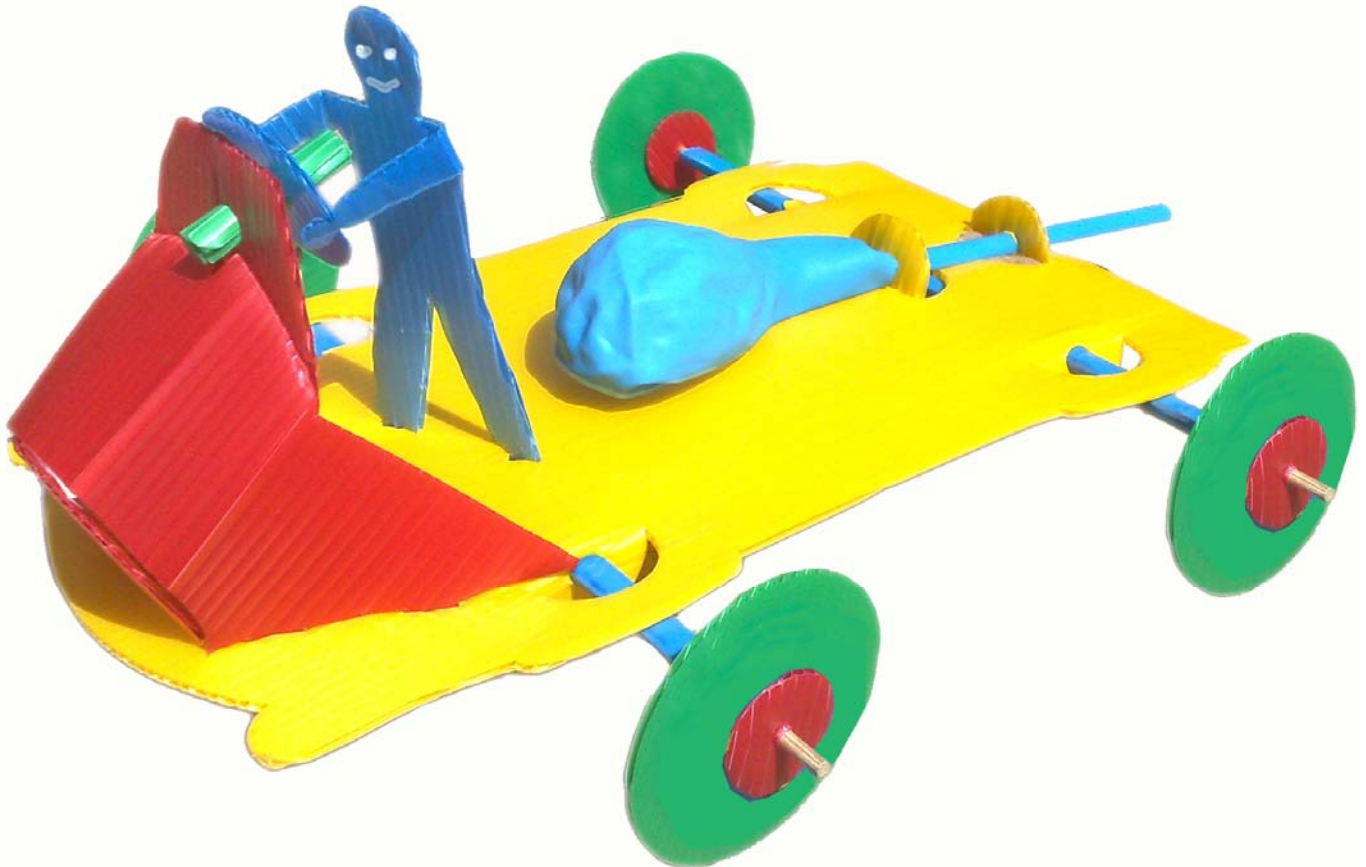


ערכה להכנת מכונית המונעת בכוח דחף האויר

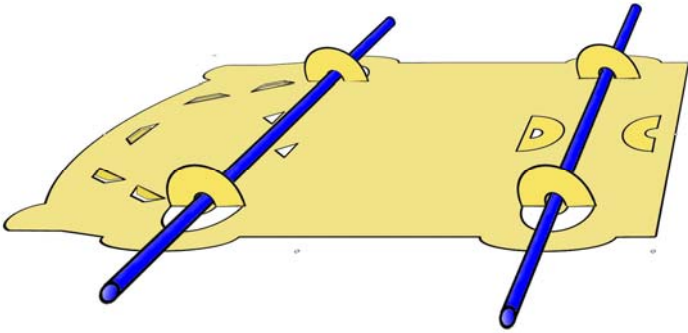


- * המארז מכיל את כל החלקים הדרושים להרכבת המכונית .
- * אין צורך במספרים דבק או עזרים אחרים.
- * מתאים לכל גיל.
- * ילדים עד גיל 8 בעזרת מבוגר.

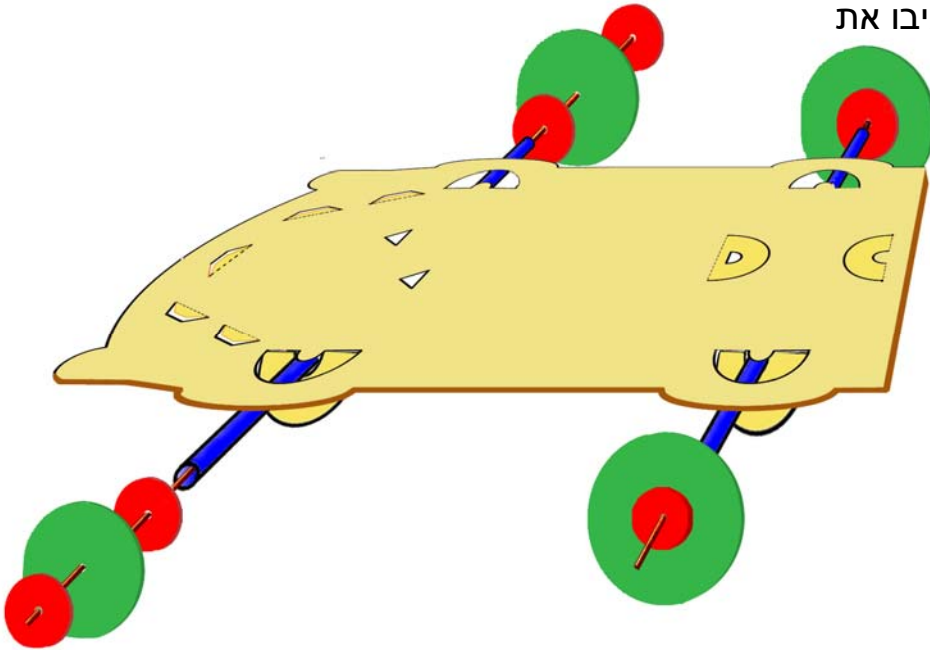
הוראות להרכבת מכונית - בלון

כל הזכויות שמורות לגמיגו בע"מ ©

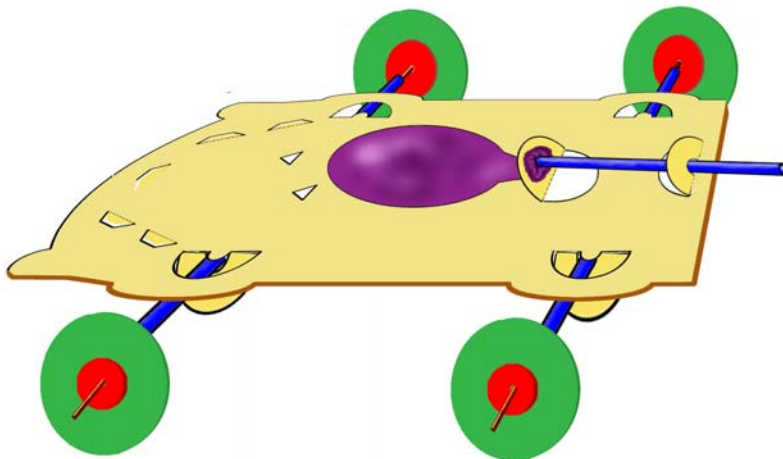
1. קחו את גוף המכונית (מקרטון או פוליגל) קפלו את חצאי העיגולים (מובילי הצירים) והשחילו את צינוריות הכחולות הארוכות אל החורים בחצאי העיגול כמתואר באיור



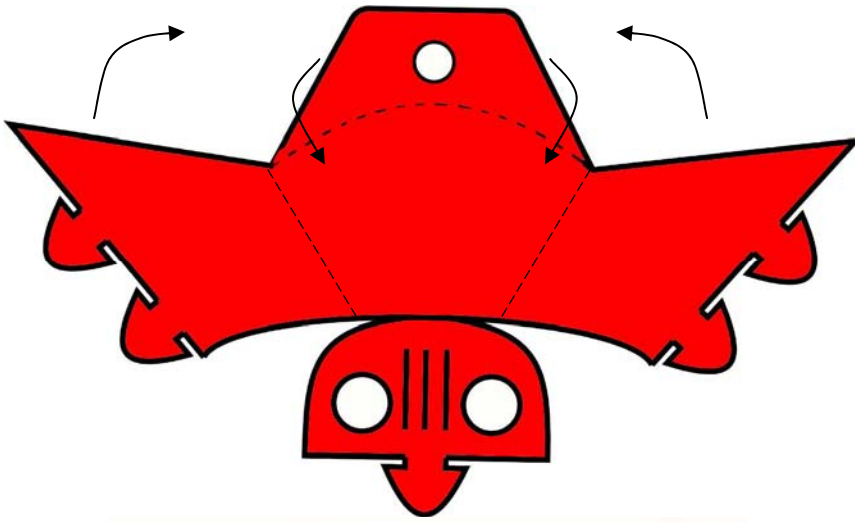
2. הפכו את המכונית השחילו את המוטות השחורים הדקים אל תוך הצינוריות הכחולות (מובילי הצירים) והרכיבו את הגלגלים לפי הסדר הבא : עיגול קטן (בד"כ אדום) אחרי עיגול גדול יותר (שהוא הגלגל בד"כ ירוק) ושוב עיגול קטן (בד"כ אדום) העיגולים האדומים הקטנים משמשים לייצוב הגלגל (העיגול הגדול ביניהם) חיזרו על הפעולה 4 פעמים



* **רצוי לנפח את הבלון לפחות פעם אחת לפני הרכבתו וחיבורו לצינור פליטת האויר**



3. השחילו את פיית הבלון דרך החור החצי העיגול אשר בחלקה האחורי של המכונית קחו את הצינור הכחול הקצר והשחילו אותו כמתואר בציור. ראשית במוביל האחורי ואז קצת בכוח בזה שלפניו ואשר פיית הבלון מושחלת דרכו כך שבעצם אתם משחילים את הצינור אל תוך הבלון

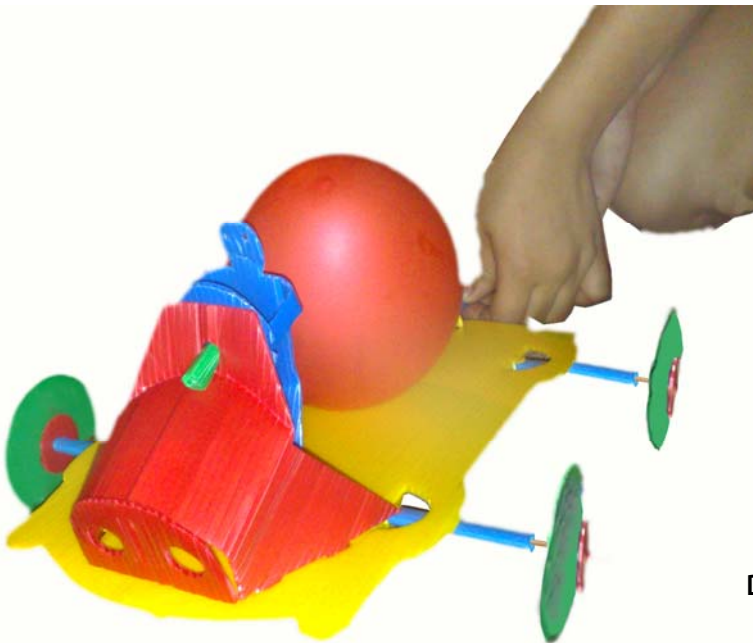


5. הרכיבו את מכסה המנוע אל הגוף בעזרת המחברים דמויי החיצים שבחלקו התחתון הכניסו 'קצה חץ' לחריץ המתאים – ואז מישכו אותו מחלקו התחתון של גוף המכונית
* שימו לב!

החלק העליון (שימשה – או מגן רוח) מתקפל הפוך לחלק המרכזי כך שכאשר המנוע מחובר ומעוגל מגן הרוח מזדקר כלפי מעלה



6. חברו את ההגה בעזרת המלבן הירוק / כחול אשר אותו תמצאו ליד ה'נהג' גלגלו את המלבן כך שנוצר מעין צינור קטן – ליצירת ציר להגה. הכניסו לחור ב'מגן הרוח' קבועו גם את הנהג' הכניסו את קצות הרגליים לחורים המשולשים אשר בגוף המכונית והידיים מקופלות קדימה ונתפסות בהגה במקום המתאים.



6. המכונית מוכנה

נפחו את הבלון דרך צינורית פליטת האוויר איטמו את החור בעזרת בידכם הניחו את המכונית על הרצפה (רצוי שתהיה חלקה ובמבנה מוגן מרוח) תנו למכונית דחיפה קלה מאוד והביטו בה נוסעת למרחקים. הזמינו חברים למרוץ מכוניות. נהגו בזהירות ובתבונה ותהנו ממעשה ידכם